

这些西瓜常见病,你都会识别吗?

编者按:

西瓜是人们爱吃的水果之一,然而西瓜好吃不好种,不仅对种植环境十分敏感,而且在生长过程中容易发生多种病害,特别是重茬连作的老瓜田,病害更为频发,一不小心就可能会危害到整块西瓜地。当前正是我省露地西瓜陆续成熟上市的季节,也是各种病害高发时期,危害西瓜的病害主要有哪些?我们整理了一份西瓜病害辨识要点,供农民朋友参考。

西瓜蔓枯病

西瓜蔓枯病又叫黑腐病,为真菌性病害,俗称“流黄水病”,主要侵染茎蔓和叶片,一般以叶片受害为重。叶片受害时,最初出现褐色小点,有不明显的同心轮纹,空气潮湿时,全叶枯死。西瓜整个生育期均可发病,并引起叶片、茎蔓枯死和果实腐烂。幼苗茎部受害时,初现水渍状小斑,后环绕幼茎;叶部发病多从叶缘开始,产生“V”字形或半圆形黄褐色大病斑,病斑易干枯破碎。果



实上发病,表面干裂,内部木栓化,卷须受害后迅速失水变褐枯死。

西瓜裂果症

该病发生时,一般从花蒂处产生龟裂,幼果到成熟果均可发生。通常果皮薄的品种和小型品种易发生。当土壤过度干旱后浇水,以及高温多雨日均易发生裂果病。



西瓜叶枯病

西瓜叶枯病为真菌性病害,主要危害西瓜的叶部,子叶发病初期多在叶缘出现水渍状小点,扩展到整片子叶后干枯。真叶发病时,在叶背面的叶缘或叶脉间,出现明显的水渍状小点,后融合为大病斑,形成枯叶;茎蔓发病时,产生菱形或椭圆形稍凹陷斑。



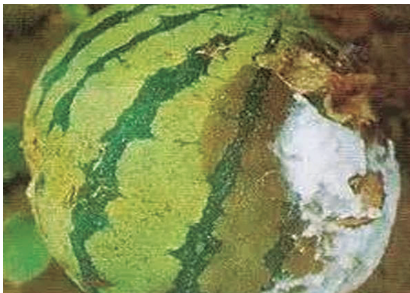
西瓜粘菌病

西瓜粘菌病又称白点病,是由粘菌引起的病害。一般发生在西瓜生长前期靠近基部的叶片上,初期在叶片正面形成淡黄色不规则形状或近圆形小斑点,病斑发生在叶缘处或沿脉部位,病斑表面粗糙或略凸起,呈疮痂状,大小1—3毫米,干燥条件下会形成白色硬壳,剥开呈石灰粉状。



西瓜褐色腐败病

该病由真菌引起,在苗期、成株期均可发生。苗期危害根茎部,引起根腐;成株期根茎部发病会产生水渍状弥散型病斑,皮层变为黄褐色,逐渐腐烂,从而引起全株枯死。病叶初生暗绿色水渍状病斑,后变软腐败,易干枯脆裂。果实发病时,初生圆形凹陷斑,后变暗褐色至暗赤色,斑面扩展迅速,使西瓜腐烂。



西瓜细菌性角斑病

该病主要发生在叶、叶柄、茎、卷须及果实上。叶片染病时,初生针尖大小透明状小斑点,后扩大成具黄色晕圈的淡黄色斑,中央变褐或呈灰白色穿孔破裂,田间湿度大时,病部产生乳白色细菌溢脓。茎和果实染病时,初呈水渍状病斑,后溢出白色菌脓,干燥时变为灰色,且常形成溃疡或裂口。



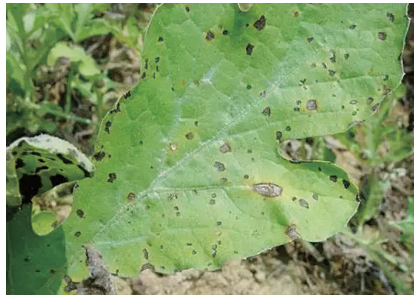
西瓜斑点病

西瓜斑点病又称叶斑病,为真菌性病害,多发生在西瓜生长中后期,主要危害叶片。叶片上病斑较小,一般直径2—7毫米,病斑的边缘褐色至紫褐色,近圆形或不规则形,灰色至灰褐色,病斑中间有1个白色中心,微有轮纹,外围可见1个黄色晕圈,区别于其他叶斑病。



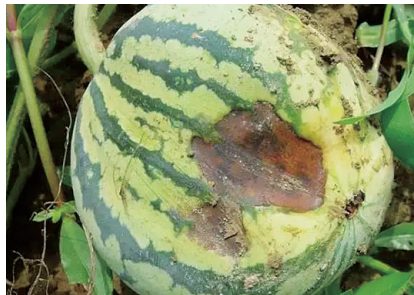
西瓜黑斑病

该病由真菌引起,主要危害叶片。发病初期,叶片出现水浸状小斑点,后扩展为圆形至近圆形暗褐色斑,边缘稍隆起,可引起全株叶片枯萎。果实发病时,初生水渍状暗色斑,后扩展成凹陷斑,引起果实腐烂。西瓜运输和贮藏期,该病可继续扩展,湿度大时,病部长出稀疏的黑色霉层。



西瓜果实腐斑病

该病初在果实表面出现数个水渍状小点,后扩展为边缘不规则的深绿色水渍状大病斑,病斑多发生在果实的上表面,后由于果实开裂,可造成果实腐烂。叶片上的病斑初在叶背面为水渍状斑点,后成为带有黄晕的小点。



西瓜细菌性果斑病

西瓜细菌性果斑病又称细菌斑点病、西瓜水浸病、果实腐斑病等,苗期和成株期均可发病,但成熟时发病较重,开始在果实表面有灰绿色至暗绿色水渍斑点,后迅速扩展成大型不规则状,变褐或龟裂,引起果实腐烂,分泌出一种粘质琥珀色物质。



西瓜脐腐病

果实顶部凹陷,变为黑褐色,后期湿度大时,遇腐生霉菌寄生会出现黑色霉状物。在天气长期干旱的情况下,果实膨大期水分、养分供应失调,叶片与果实争夺养分,引起果实脐部大量失水,使其生长发育受阻;或者由于氮肥过多,引起西瓜吸收钙素受阻,使脐部细胞生理紊乱,失去控制水分的能力;或者施用激素类药物干扰了瓜果的正常发育,均易产生脐腐病。



西瓜炭疽病

炭疽病是真菌性病害,苗期至成株期均可发病,叶片和瓜蔓受害重。苗期发病时,子叶边缘出现圆形褐色或黑褐色病斑;近地表的茎基部变成黑褐色,且收缩变细引起幼苗猝倒。叶片发病时,初为水渍状斑点,干燥时病斑易破碎穿孔。成熟果实受害时初呈水渍状凹陷褐色病斑,严重时病斑连片腐烂。



西瓜病毒病

西瓜病毒病分为花叶型和蕨叶型两种。花叶型植株顶部叶片现浓淡相间的花叶,蕨叶型植株病叶变得窄长,皱缩畸形。病株发病轻的,结瓜小;发病重时,植株萎缩,茎变短,新生茎蔓纤细扭曲,花器发育不良,结瓜少或不结瓜,容易形成畸形瓜,果实小,瓜瓤暗褐色,品质差。



西瓜疫病

西瓜疫病又称疫霉病,为真菌性病害,从苗期到结果期均可发病。苗期发病,子叶上出现圆形水渍状暗绿色病斑,幼苗近地面处缢缩。成株期感病,叶面初生暗绿色水渍状圆形或不规则形病斑,干燥时易破碎。茎基部发病呈水渍状纺锤形凹陷病斑,随后腐烂。果实发病则呈暗绿色圆形凹陷病斑,严重时扩展至全果软腐。

